

# MAPA NEOTECTONICO

MAPA GEOLOGICO NACIONAL (MAGNA)

EJEA DE LOS CABALLEROS

284

27-12

## LEYENDA

E. 1:50.000

LUNA (246)

### UNIDADES CARTOGRAFICAS

CUATERNARIO	HOLOCENO	6
	PLEISTOCENO	
	SUPERIOR	5
	MEDIO	
	INFERIOR	4
PLIOCENO		3
MIOCENO	ARAGONIENSE - VALLESIENSE	2
	AGENIENSE	1

6. DEPOSITOS ALUVIALES, COLUVIALES, ENDORREICOS, FONDOS DE VALLE Y CONOS DE DEYECCION
5. TERRAZAS ALUVIALES Y GLACIS
4. TERRAZAS ALUVIALES
3. COYFRAS CALCAREAS
2. TERRENOS TERCIARIOS PRENEOTECTONICOS SUSCEPTIBLES DE ORIGINAR DIAPIRISMO Y DESPEGUES
1. TERRENOS TERCIARIOS CONTINENTALES PRENEOTECTONICOS

### SIMBOLOS

#### Estratigráficos

- Contacto concordante
- Contacto discordante
- Pareconformidad

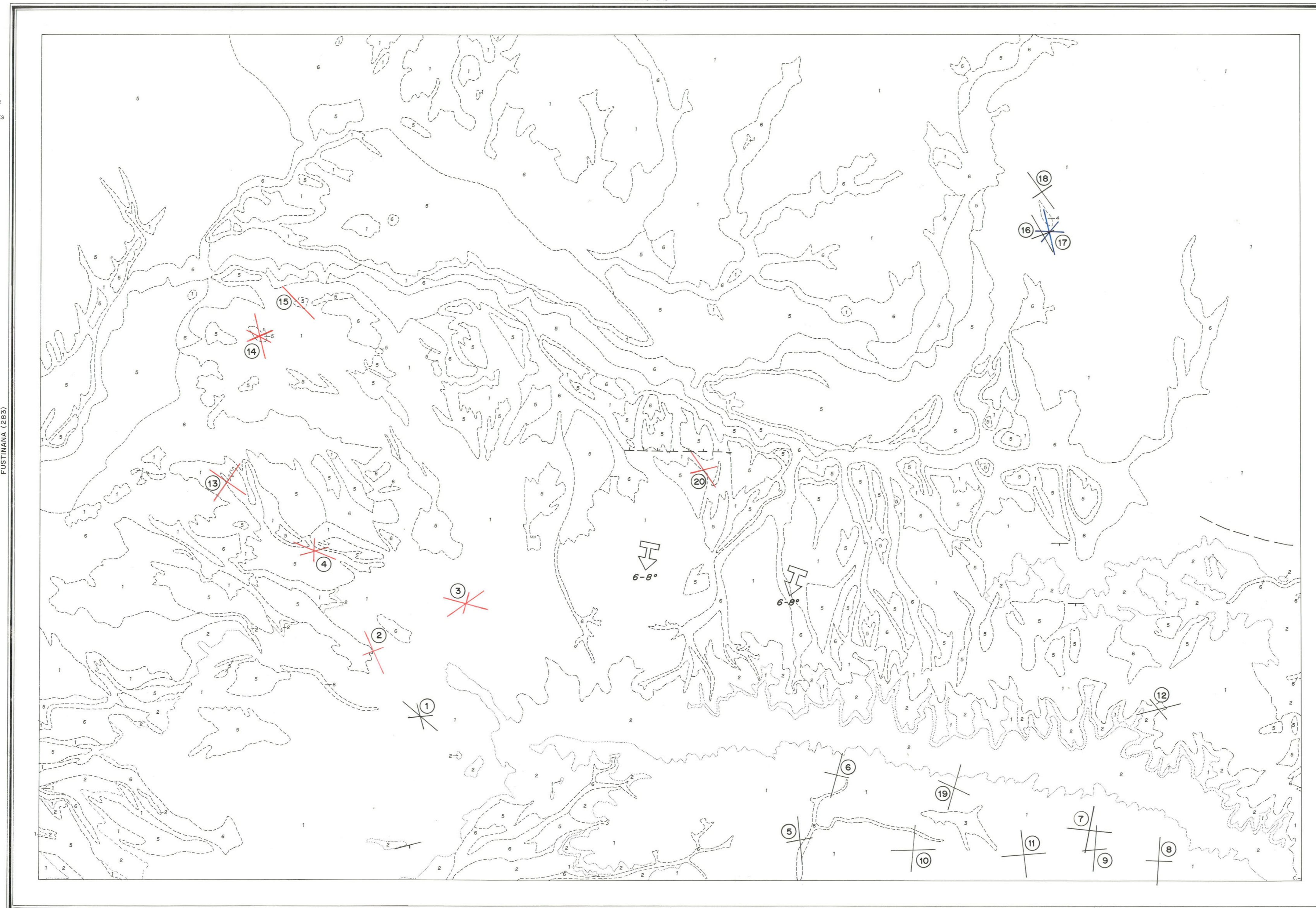
#### Tectónicos

- Dirección y buzamiento de los pliegues
- Basculamiento
- Familias dominantes de diastemas
- Faja normal
- Faja sujeta
- Estación de medición de estructuras

#### Edades de las estructuras

- CUATERNARIO: En rojo
- PLIOCENO O PLOCUATERNARIO: En azul
- ESTRUCTURAS QUE AFECTAN A MATERIALES PRENEOTECTONICOS: En negro

FUSTIÑANA (283)

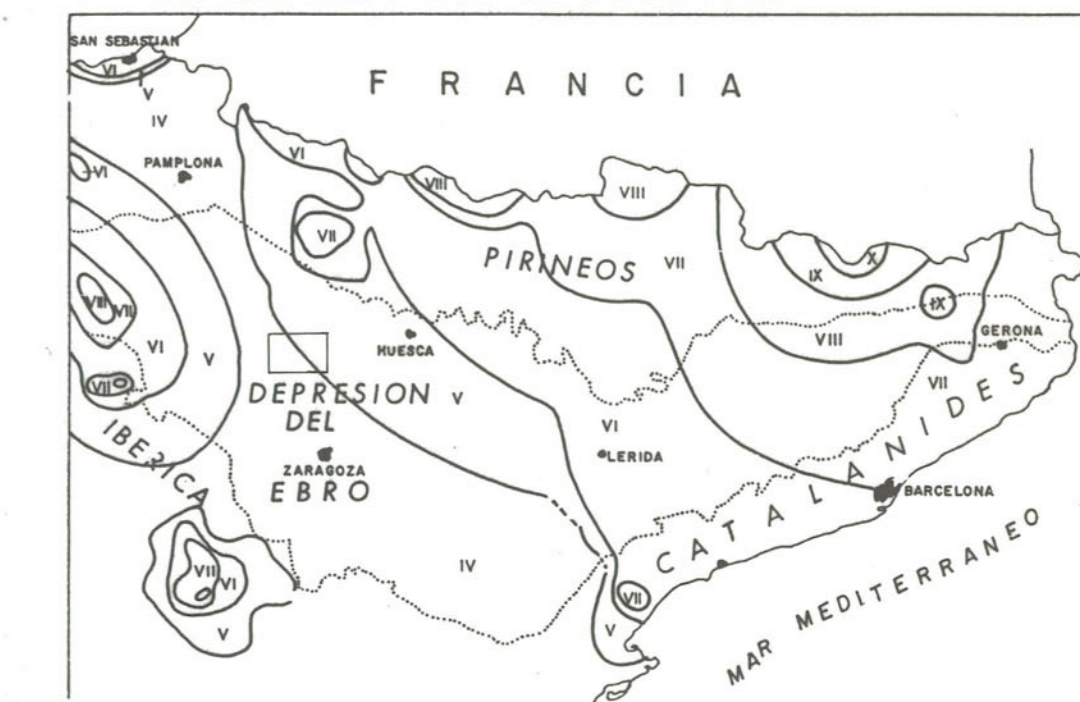


REMOLINOS (322)



ESCALA 1:50.000

### ESQUEMA DE ISOSISTAS



Escala 1:3.500.000

#### LEYENDA

- Iso-sta máxima entida (escala M.S.K)
- Situación de la hoja

ALMUDÉVAR (285)

### ESQUEMA NEO-ESTRUCTURAL



Escala 1:200.000

#### LEYENDA

- Depósitos superficiales cuaternarios
- Plioceno
- Terciario preneotectónico
- Terrenos terciarios preneotectónicos susceptibles de diapirismo y despegues

NORMAS, DIRECCION Y SUPERVISION DEL ITGE  
 CARTOGRAFIA REALIZADA EN 1991  
 AUTORES: J. L. SIMON GOMEZ (Universidad Zaragoza)  
 J. GRACIA ABADIAS  
 J. J. NAVARRO JULI (C.G.S.)  
 DIRECCION Y SUPERVISION:  
 A. BARNOLAS CORTINAS (ITGE)  
 A. ROBADOR MORENO (ITGE)

# MAPA NEOTECTONICO

MAPA GEOLOGICO NACIONAL (MAGNA)

E. 1:50.000

LUNA (246)

EJEA DE LOS CABALLEROS

284

27-12

## LEYENDA

### UNIDADES CARTOGRAFICAS

CUATERNARIO	HOLOCENO	6
	PLEISTOCENO	7
TERCIARIO	PLOCIENO	8
	ARAGONIENSE-VALLESIENSE	9
MIOCENO	AGENIENSE	10
		11

6. DEPOSITOS ALUVIALES, COLUVIALES, ENDORREICOS, FONDOS DE VALLE Y CONOS DE DEYECCION
7. TERRAZAS ALUVIALES Y GLACIS
8. TERRAZAS ALUVIALES
9. COSTRAS CALCAREAS
10. TERRENOS TERCIARIOS PRENEOTECTONICOS SUSCEPTIBLES DE ORIGINAR DIAPIRISMO Y DESPEGUES
11. TERRENOS TERCIARIOS CONTINENTALES PRENEOTECTONICOS

### SIMBOLOS

#### Estratigráficos

- Contacto concordante
- Contacto discordante
- Pareconformidad

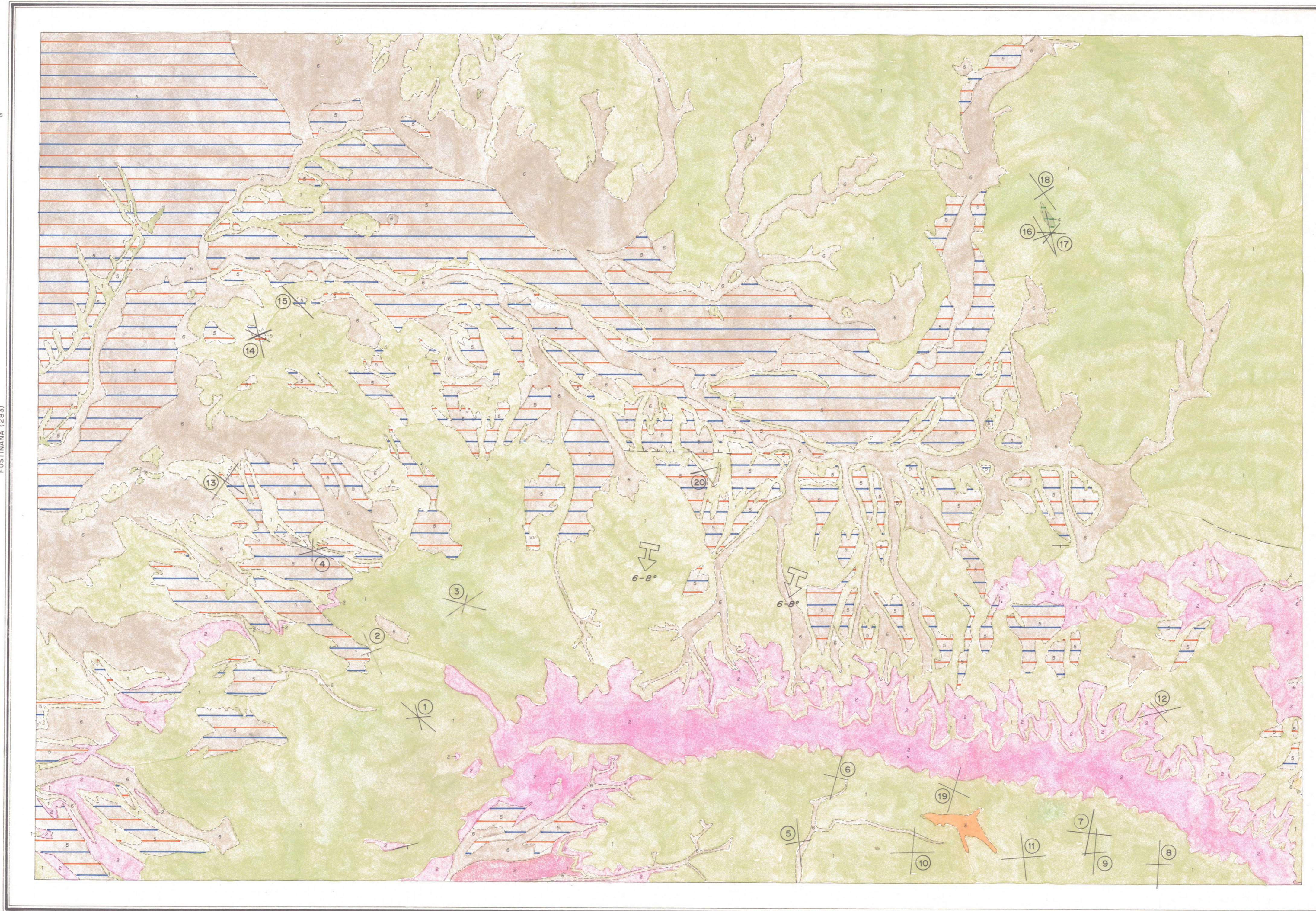
#### Tectónicos

- ↕ Dirección y buzamiento de las capas
- ↕ Bascamiento
- ↕ Familias dominantes de diáclasis
- ↕ Faltas normales
- ↕ Faltas supuestas
- ⑭ Estación de medición de estructuras

#### Eddades de las estructuras

- CUATERNARIO - En rojo
- PLIOCENO O PLOCUATERNARIO - En azul
- ESTRUCTURAS QUE AFECTAN A MATERIALES PRENEOTECTONICOS - En negro

FUSTINANA (283)

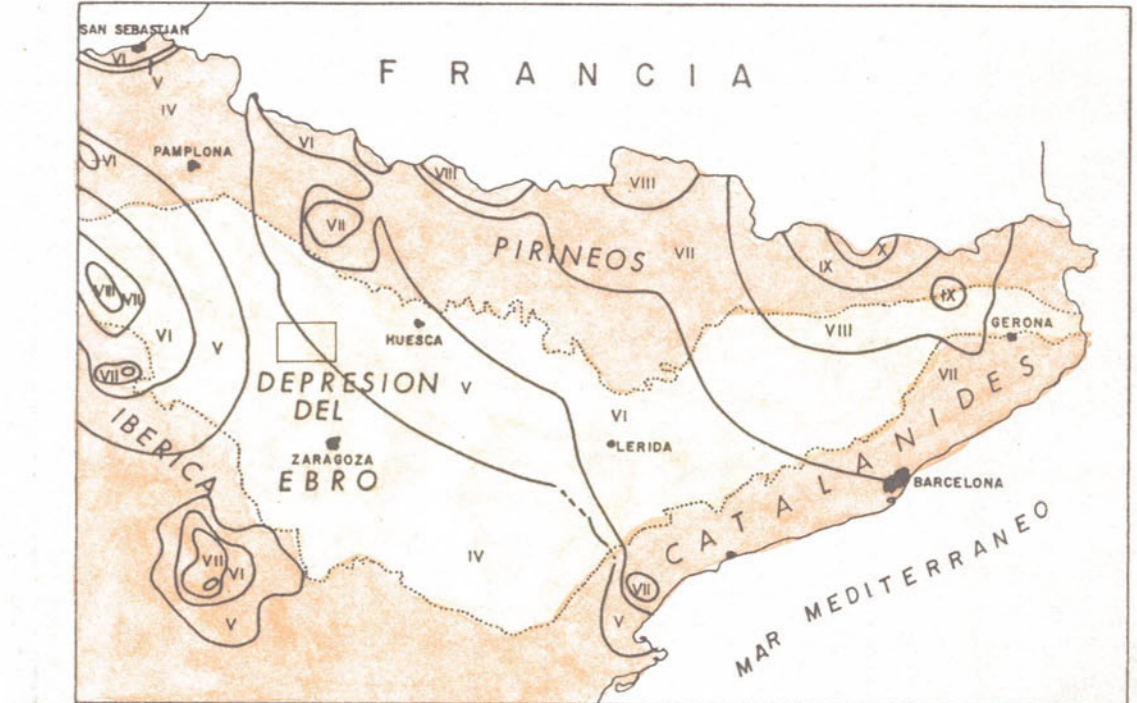


REMOLINOS (322)



ESCALA 1:50.000

### ESQUEMA DE ISOSISTAS



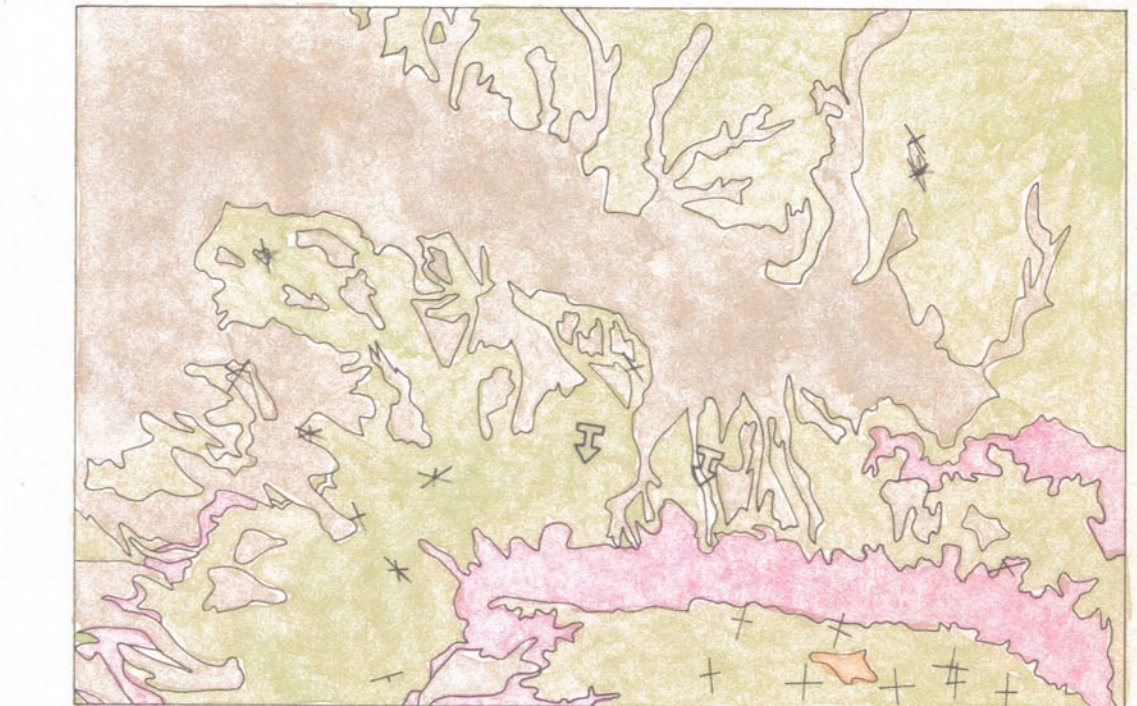
Escala 1:3.500.000

#### LEYENDA

- Isostato máximo sentido (exceto M.S.K.)
- Situación de la hoja

ALMUDÉVAR (285)

### ESQUEMA NEO-ESTRUCTURAL



Escala 1:200.000

#### LEYENDA

- Depósitos superficiales cuaternarios
- Plioceno
- Terciario preneotectónico
- Terrenos terciarios preneotectónicos susceptibles de diapirismo y despegues

Instituto Tecnológico Geológico de España  
SERVICIO DE GEOLOGIA  
DOCUMENTO ORIGINAL  
PENDIENTE DE REVISION  
Fecha: 3/6/91  
Fdo.:

NORMAS, DIRECCION Y SUPERVISION DEL ITGE  
CARTOGRAFIA REALIZADA EN 1991  
(J.L. SIMON GOMEZ (Universidad Zaragoza))  
AUTORES (J. GRACIA ABADIAS ( )  
(J.J. NAVARRO JULI (C.G.S.))  
DIRECCION Y SUPERVISION:  
A. BARRILAS CORTINAS (ITGE)  
A. ROBADOR MORENO (ITGE)